



POUR FINS GOURMETS.

Accélérer le changement avec Hilcona !

Vivez avec nous la durabilité,
pour notre climat et notre environnement.

Pour le plaisir et un
avenir meilleur.

Le régional, c'est génial !

Pour nous, il est important d'être proche des producteurs locaux afin de garantir des circuits courts et une fraîcheur maximale.

- Nos matières premières proviennent en grande partie de **Suisse et d'Europe**.
- Nos légumes et nos pommes de terre proviennent de **500 exploitations familiales** de Suisse et du Liechtenstein.
- Pour produire notre tofu bio, nous utilisons des **fèves de soja suisses** de qualité Bourgeon Bio Suisse.
- Les œufs utilisés dans nos produits **proviennent d'exploitations certifiées «KAT»** (ou certificats équivalents).



Des matières premières en provenance de Suisse et du Liechtenstein.

Et si vous avez toujours voulu savoir pourquoi nos produits sont tout simplement meilleurs... voilà pourquoi:



- Nous n'utilisons **aucun organisme génétiquement modifié (OGM)**.
- 98% de nos recettes sont déjà **exemptes d'huile de palme** et nous y renonçons complètement dans tous nos nouveaux produits. Dans les 2% restants, nous utilisons de l'huile de palme **certifiée selon les critères stricts de la RSPO**.
- De plus, nous travaillons avec des **organisations d'utilité publique** telles que «Table couvre-toi» et «Table Suisse».
- Dans la mesure du possible, les excédents de produits sont **offerts à des organisations caritatives et d'utilité publique ou vendus à nos collaboratrices et collaborateurs à un prix préférentiel**.

Durable,
équitable, certifié.



Les emballages ? On s'en charge !

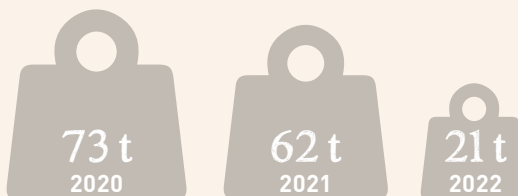
Les fabricants de produits convenance ne peuvent pas faire l'impasse sur les emballages.

Nous cherchons constamment des moyens pour, d'une part, minimiser les emballages et, d'autre part, trouver des solutions écologiques, afin d'améliorer les emballages sans réduire la sécurité des produits. Ce que nous avons déjà réalisé:

- Nos emballages ont en grande partie été modifiés pour utiliser des **matériaux certifiés FSC**.
- **85 à 90%** des barquettes et des gobelets sont déjà convertis **au rPET**.
- Nous renonçons aux couverts jetables – ce qui permet d'économiser chaque année env. **3 tonnes de déchets plastiques**.
- **L'optimisation de l'épaisseur des matériaux** a permis de réduire de manière significative les matériaux d'emballage, par exemple de **23 tonnes pour les emballages de sandwichs triangulaires** et de **37 tonnes pour les plats cuisinés à 2 ou 3 compartiments**.

Nous exploitons chaque possibilité de réduire les matériaux d'emballage.

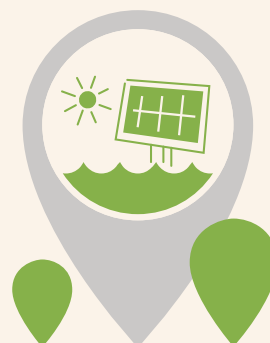
Notre objectif est de **rendre 50% de tous les emballages des consommateurs finaux recyclables** et de **réduire la consommation de plastique à 15%**.



La **tendance internationale** est à la **réduction des emballages**, à l'**augmentation du recyclage** et aux **solutions innovantes**: pour nous, c'est une motivation quotidienne pour anticiper l'avenir.

Quand l'énergie nous anime !

- Depuis 2022, les sites de Landquart et d'Orbe sont équipés d'une **installation photovoltaïque**.
- La construction prévue d'une installation photovoltaïque à Schaan **permettra d'augmenter encore la part d'électricité produite par l'entreprise**.
- L'objectif pour 2026 est de réduire les émissions absolues de gaz à effet de serre de 21% (scopes 1 et 2).



Une énergie verte pour un climat vert

Notre objectif est de réduire les émissions partout où cela est possible afin de permettre au climat de respirer.

- Énergie à émissions de CO₂ réduites provenant de l'usine d'incinération des ordures ménagères de Buchs pour la production de chaleur de processus dans les usines de Schaan et Landquart.
- Réutilisation des déchets alimentaires issus des matières premières ou des rebuts de production sous forme de biogaz.
- Réduction de la consommation d'énergie de l'entreprise grâce à des mesures d'efficacité énergétique.
- Prévention et réduction des déchets dans nos entreprises de production en optimisant les processus, notamment grâce à l'approche de Lean Management «TopX».
- Transfert de déchets organiques, tels que les épluchures de légumes, vers les exploitations porcines locales ou vers une installation de biogaz.



Pont énergétique entre l'usine d'incinération des ordures ménagères de Buchs et l'usine principale d'Hilcona à Schaan.

L'énergie à émissions réduites de CO₂ provient d'une installation d'incinération voisine.